

FIQUE POR DENTRO DO RETORNO ÀS AULAS SEMIPRESENCIAIS

PROPOSTA DE RETOMADA DO ENSINO NO FORMATO SEMIPRESENCIAL

PARA ANO LETIVO DE 2021
REDE MUNICIPAL DE ENSINO DE GUARAÍ/TO

**O Ensino municipal na
visão da retomada das
atividades letivas no
formato semipresencial,
atendendo as condições
de prevenção ao
COVID19 e a oferta do
ensino aprendizagem de
qualidade.**



Seu canal para tirar
dúvidas e buscar
esclarecimento sobre
a Educação Municipal

Ano Letivo 2021

**AGUARDAMOS SEU
CONTATO**

<https://educacao.guarai.to.gov.br/>





**Prezados Pais,
Responsáveis e**

**queridos(as)
alunos(as),**

Estamos felizes em recebê-los para mais um ano letivo, esperamos que todos estejam bem, com saúde, neste momento difícil. Buscamos dentro das possibilidades, preparar o retorno as aulas seguindo os protocolos de segurança contra a pandemia do COVID-19. Esse momento tem nos obrigado a uma grande mudança de rotina não só na Escola, mas em toda sociedade.

Nesse cenário de incertezas, a Rede Municipal de Ensino de Guaraí buscou preparar uma proposta de retomada do ensino na forma Semipresencial. Dessa forma, nossas escolas que sempre foram palco de acolhimento, amizades e abraços, que testemunharam tantas histórias de transformações e vitórias, tiveram que ser fechadas para o bem-estar e saúde de todos. Desde então, em virtude do isolamento social, uma série de medidas foram tomadas para que nossos alunos tivessem o melhor ensino, tendo como base toda dedicação de nossos professores. Trabalhamos intensamente para continuar levando uma educação transformadora e de excelência para todos.

Nossos professores, coordenadores, diretores e toda equipe técnica da SEMEC trabalharam intensamente se reinventando, pesquisando e aprendendo novas tecnologias, elaborando atividades, selecionando exercícios, gravando vídeos de conteúdos e mensagens de carinho e acolhimento.

O que podemos é afirmar: **“Todos os profissionais da Educação da Rede Municipal de Ensino de Guaraí, dará o seu melhor, buscando oferecer o ensino aprendizagem de qualidade a todos os nossos educandos”**.

Proposta da Retomada do Ano Letivo 2021

INÍCIO

18/02/2021

Ensino não presencial, com acolhida, novas rotinas escolares e os protocolos de segurança e prevenção ao COVID-19. Através da sala virtual, grupos de whatsapp e demais redes sociais.

REMOTO

22/02/2021

A Unidade Escolar estará disponibilizando material impresso para Pais e responsáveis, estarem buscando para que os alunos, estejam desenvolvendo o ensino aprendizagem na forma não presencial.

SEMI-PRESENCIAL / HÍBRIDO

01/03/2021

Retorno presencial de forma **escalonada**, atendendo até 50% da capacidade dos alunos, da Educação Infantil e do Ensino Fundamental. Apenas os bebês (1,6 anos), que retornarão em 08/03/2021 seguindo os protocolos de segurança.

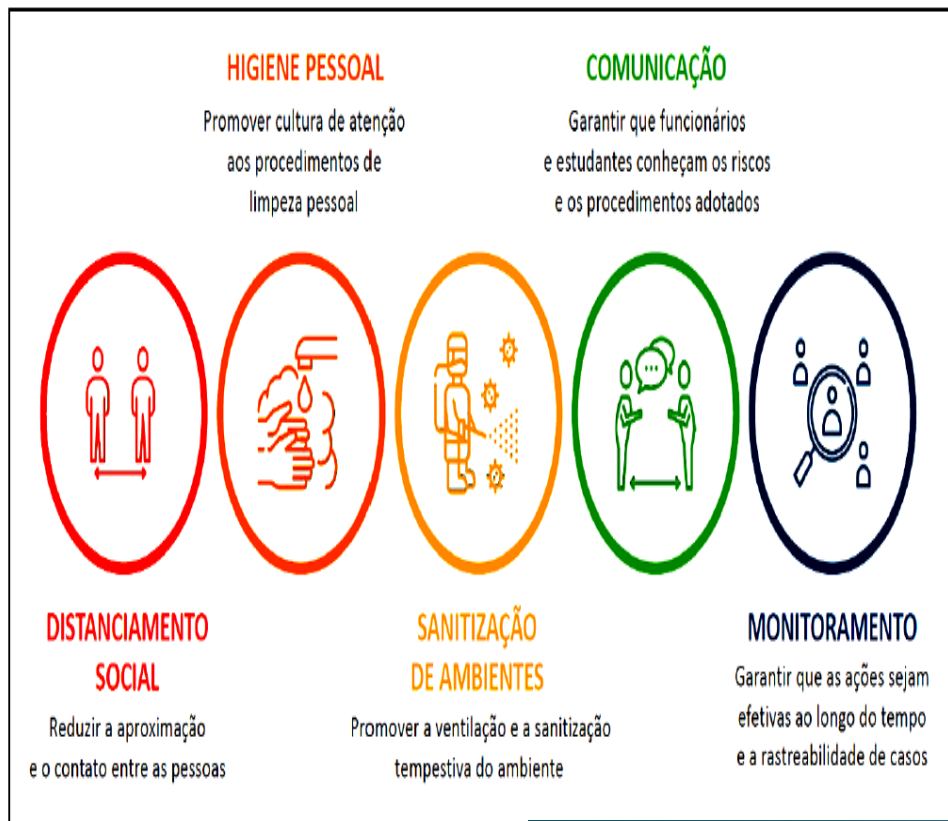
IMPORTANTE

Em existindo situações que possam dificultar e/ou contribuir contra o retorno presencial, a Equipe Técnica da SEMEC e os Comitês de Prevenção e Enfrentamento ao COVID-19, poderão a qualquer momento, adiar e/ou suspender o retorno presencial, definindo datas futuras, até que se tenha maior segurança.

Medidas de Prevenção

Para que tudo ocorra de maneira segura, precisaremos manter uma rotina de cuidados visando à prevenção e contaremos também com a ajuda de vocês, responsáveis. Sendo assim, estruturamos nossas ações em cinco pilares operacionais:

O retorno às aulas presenciais só será possível com algumas restrições de afastamento. Por isso, será necessário a adoção de medidas que, no momento vemos como primordiais, de forma a garantir que, possamos oferecer o ensino de forma escalonada, dentro da busca por segurança e com qualidade no ensino aprendizagem



- **Obrigatoriedade do Uso de Máscara;**
- **Limitar quantidade de pessoas por ambiente – Distanciamento;**
- **Aferição de temperatura na entrada da Unidade Escolar;**
- **Suspensão temporária do intervalo/recreio;**
- **Merenda Escolar servida na sala de aula;**
- **Redução do fluxo de alunos no bebedouro, com a água sendo servida na sala de aula;**
- **Não serão realizadas atividades que facilite o contato físico;**
- **Cada criança/aluno na sua carteira, não podendo compartilhar objetos;**
- **Utilização do banheiro se limitará há um aluno por vez;**



Medidas Estruturais

São ações de apoio à retomada do Ensino Semipresencial e ampliação das medidas de segurança:

- I. Aquisição de máscaras para alunos e servidores;
- II. Aquisição de garrafinhas de água para alunos e servidores;
- III. Desinfecção da Unidade Escolar por empresa licitada, inicialmente à cada 15 dias, utilizando produtos recomendados para higienização de ambientes;
- IV. Tapete sanitizante nas portas das Unidades Escolares;
- V. Aferição de temperatura, por termômetro infravermelho na entrada na Unidade Escolar;
- VI. Disponibilidade de pia e sabão líquido para lavagem das mãos, em pontos estratégicos da unidade escolar;
- VII. Disponibilidade de Dispenser com álcool gel nos corredores, nas entradas das salas de aula e em pontos estratégicos;
- VIII. Disponibilidade de papel toalha, sabão líquido nos banheiros, entrada e saída da escola;
- IX. Sinalização de segurança e orientação em pontos estratégicos;
- X. Serão higienizados com frequência maçanetas das portas, piso dos corredores, torneiras, pias e todos os locais de circulação de pessoas;
- XI. Serão higienizadas mesas e carteiras escolares ao final do período letivo;
- XII. Será evitado ao máximo o uso de ar condicionado;
- XIII. Pessoas externas ao processo educativo (fornecedores, equipes de manutenção e outros) só, excepcionalmente, podem entrar na escola, apenas em horários alternativos às aulas e/ou presença de alunos e, sempre, de forma segura, com máscara, evitando o contato com as crianças;
- XIV. Verificar a possibilidade de utilizar de múltiplas entradas da escola e divisão dos alunos de acordo com a proximidade das salas;
- XV. Número de alunos, reduzido nas salas de aula, buscando manter um espaçamento entre eles, de acordo com a realidade de cada escola, recomendado espaço mínimo de 1,5 metro;
- XVI. Manter comunicação e monitoramento frequente, e em se identificando casos suspeitos, será deslocado para local específico e a família será imediatamente comunicada, bem como a vigilância sanitária.

DURANTE TODA A PERMANÊNCIA NA ESCOLA

1. Use máscara durante todo o tempo;
2. Não faça contato físico como beijos, abraços e apertos de mão;
3. Mantenha distanciamento de no mínimo 1,5 metro das pessoas, principalmente em filas de balcões de atendimento, praça de alimentação e cantina;
4. Lave bem as mãos com água e sabão por 30 segundos ou mais sempre que possível e necessário. Antes e depois do trabalho/estudo, antes e depois de comer, depois de usar o banheiro, depois de tossir ou espirrar e quando as mãos estiverem visivelmente sujas;
5. Não troque de cadeira com o colega;
6. Use álcool gel constantemente;
7. Evite levar as mãos aos olhos, nariz, boca e não fique mexendo em sua máscara;
8. Cubra a boca e o nariz com a parte interna do cotovelo ou use lenço descartável, quando tossir ou espirrar (mesmo usando máscara);



9. Não compartilhe objetos de uso pessoal, como equipamentos eletrônicos, grampeadores, tesouras, réguas, canetas, talheres, copos e outros;

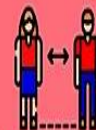
10. Limpe muito bem seus objetos pessoais, incluindo seu celular, e os de uso geral;



11. Preste atenção à divulgação de notícias e orientações nas mídias sociais da escola para prevenção e práticas de higienização.

VOLTANDO PARA CASA

1. Mantenha o distanciamento social;
2. Use constantemente sua máscara até chegar em casa;
3. Cuidado no transporte e use álcool em gel frequentemente.

**LAVAGEM E HIGIENIZAÇÃO DAS MÁSCARAS**

1. Lave bem as mãos com água e sabão ou limpe-as com álcool em gel antes de retirar sua máscara;
2. Manuseie a máscara pelos fios laterais, evitando tocar no restante;
3. Após lavada e seca a máscara deve ser passada com ferro quente e armazenada;
4. Quando começar a ter sinais de desgaste a máscara deverá ser trocada.

**NOVO
CORONAVÍRUS**
(COVID-19)

FIQUE por
Dentro

**COVID-
19**

INFORMAÇÕES E MEDIDAS

PARA COMBATE E PREVENÇÃO

GUARAÍ / EDUCAÇÃO
todos contra a COVID-19



MANTENHA A DISTÂNCIA DE SEGURANÇA
AGUARDE AQUI A SUA VEZ



TRIAGEM

**Obrigatória,
verificação de
temperatura corporal.**



Em caso de alteração de temperatura corporal **ACIMA DE 37,4°C**, aguardar um período de até 2 minutos e medir novamente, com o mesmo aparelho e no mesmo local, comparando o resultado da medição.

GUARAÍ / EDUCAÇÃO contra o vírus

COVID-19

Doença causada pelo coronavírus 2019

O QUE É?

Covid-19 é a doença infecciosa causada pelo novo coronavírus, identificado pela primeira vez em dezembro de 2019, em Wuhan, na China.



SINTOMAS

- Febre
- Cansaço
- Tosse Seca
- Pneumonia
- Dificuldade de respirar

* Em alguns casos, o Covid-19 é assintomático (sem sintomas).

OS CUIDADOS CONTINUAM!



Lave as mãos frequentemente



Cubra a boca com o antebraço ao tossir ou espirrar. Ou use um lenço descartável.



Evite tocar os olhos, nariz, boca com as mãos sem lavá-las



Evite contato físico



Limpe e desinfete objetos e superfícies que muitas pessoas tocam com frequência.



Informe-se por fontes confiáveis.

GUARÁI / EDUCAÇÃO todos contra a COVID-19



CORONAVÍRUS

COVID-19

O QUE VOCÊ
PRECISA
SABER

1

O CORONA VÍRUS É TRANSMITIDO de uma pessoa infectada para outra por contato próximo (até 2 metros) por meio das seguintes situações:

TRANSMISSÃO



PELO AR, POR TOSSES, ESPIRROS E GOTÍCULAS DE SALIVA



OBJETOS E SUPERFÍCIES CONTAMINADAS



CONTATO PESSOAL PRÓXIMO OU APERTO DE MÃOS

SINTOMAS

Fadiga



Febre

Dificuldade Respiratória

Tosse Seca

EM CASO DE SINTOMAS BUSQUE AJUDA MÉDICA IMEDIATAMENTE

Apesar de serem sintomas comuns, uma ação rápida pode evitar problemas mais sérios e o desenvolvimento de sintomas mais graves de infecções respiratórias.

2

PREVENÇÃO

Alguns cuidados simples, mas essenciais para a prevenção a esse tipo de vírus.

3



LAVE SUAS MÃOS COM FREQUÊNCIA OU HIGIENIZE COM ALCÓOL GEL



CUBRA O NARIZ E A BOCA AO TOSSIR E ESPIRRAR



MANTENHA DISTÂNCIA SOCIAL



EM CASO DE SINTOMAS, BUSQUE A AJUDA MÉDICA IMEDIATAMENTE

GUARÁI / EDUCAÇÃO
todos contra a COVID-19

PRECISAMOS MANTER OS - CUIDADOS -



LAVE AS MÃOS COM ÁGUA E SABÃO
OU USE ÁLCOOL 70%



USE MÁSCARA E EVITE
APERTO DE MÃO



MANTENHA
DISTÂNCIA



Infelizmente
Ainda não acabou



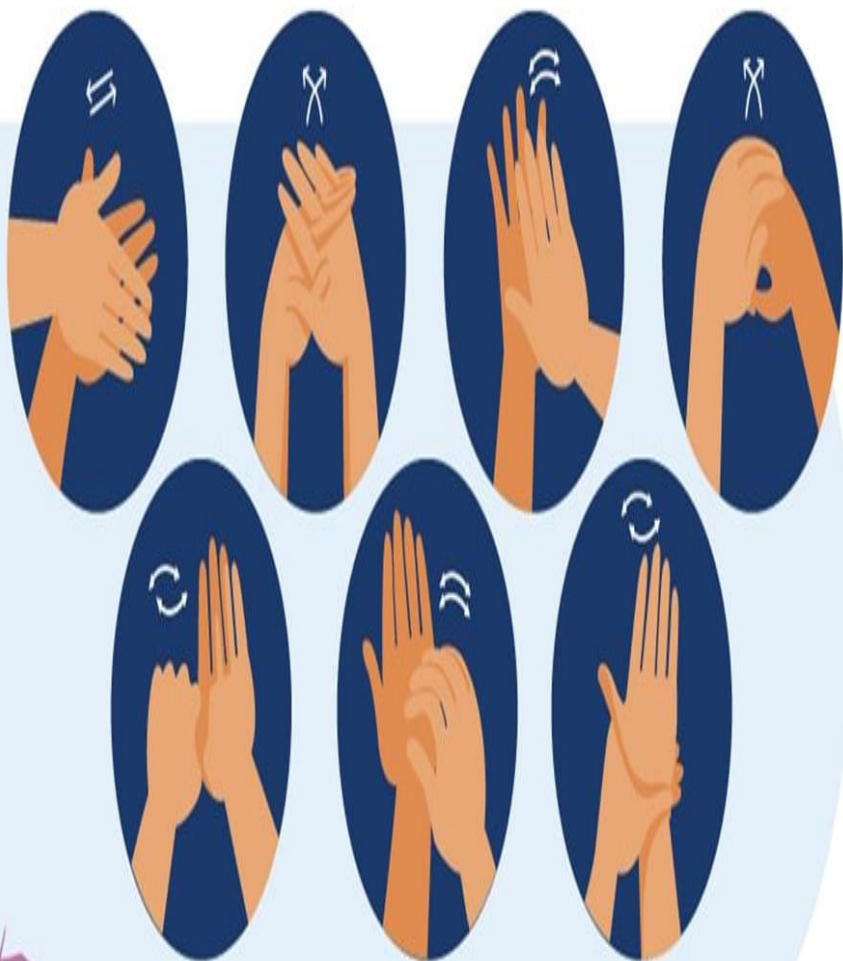
EVITE AGLOMERAÇÃO



NÃO COMPARTILHE OBJETOS,
SE COMPARTILHAR DESINFECTE

GUARAÍ / EDUCAÇÃO
todos contra a COVID-19





Lavar as mãos, uma medida de proteção!
ENTÃO VAMOS LAVAR AS MÃOS?

GUARAÍ / EDUCAÇÃO contra o vírus



PROBABILIDADE DE CONTÁGIO

PORTADOR DE COVID



POSSIBILIDADE DE CONTÁGIO

70%



5%



1,5%

USE MÁSCARA!

GUARAÍ / EDUCAÇÃO
todos contra a COVID-19





USO OBRIGATÓRIO DE MÁSCARA

GUARAÍ / EDUCAÇÃO contra o vírus

**NOVO
CORONAVÍRUS**
(COVID-19)

FIQUE por
Dentro

NÃO PODE



ABRAÇAR

**NOVO
CORONAVÍRUS**
(COVID-19)

FIQUE por
Dentro

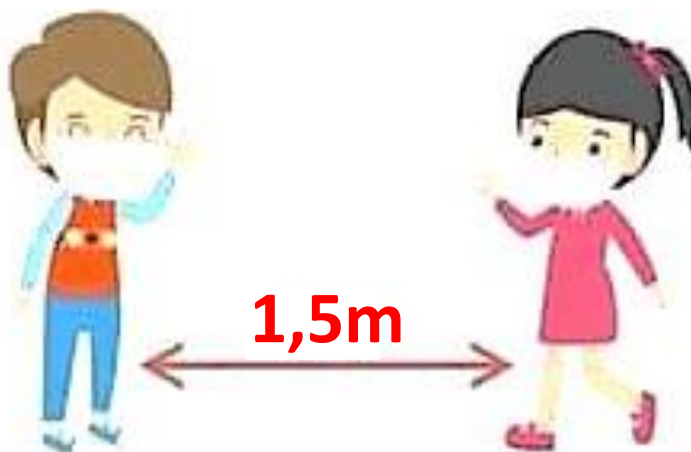
NÃO TOCAR NO ROSTO



**NOVO
CORONAVÍRUS**
(COVID-19)

**FIQUE por
Dentro**

**NÃO ABRAÇAR OU
CUMPRIMENTAR**



**NOVO
CORONAVÍRUS**
(COVID-19)

FIQUE por
Dentro

**NÃO PODE EMPRESTAR
MATERIAL ESCOLAR**



**NOVO
CORONAVÍRUS**
(COVID-19)

FIQUE por
Dentro

**NÃO TROCAR DE MÁSCARA
COM OS COLEGAS**



**NOVO
CORONAVÍRUS**
(COVID-19)

FIQUE por
Dentro

**NÃO TROCAR DE LUGAR
COM O COLEGUINHA**



**NOVO
CORONAVÍRUS**
(COVID-19)

FIGUE por
Dentro

**USAR ÁLCOOL GEL PARA
HIGIENIZAR AS MÃOS**



**NOVO
CORONAVÍRUS**
(COVID-19)

FIQUE por
Dentro

**USAR O TEMPO
TODO MÁSCARA**

